

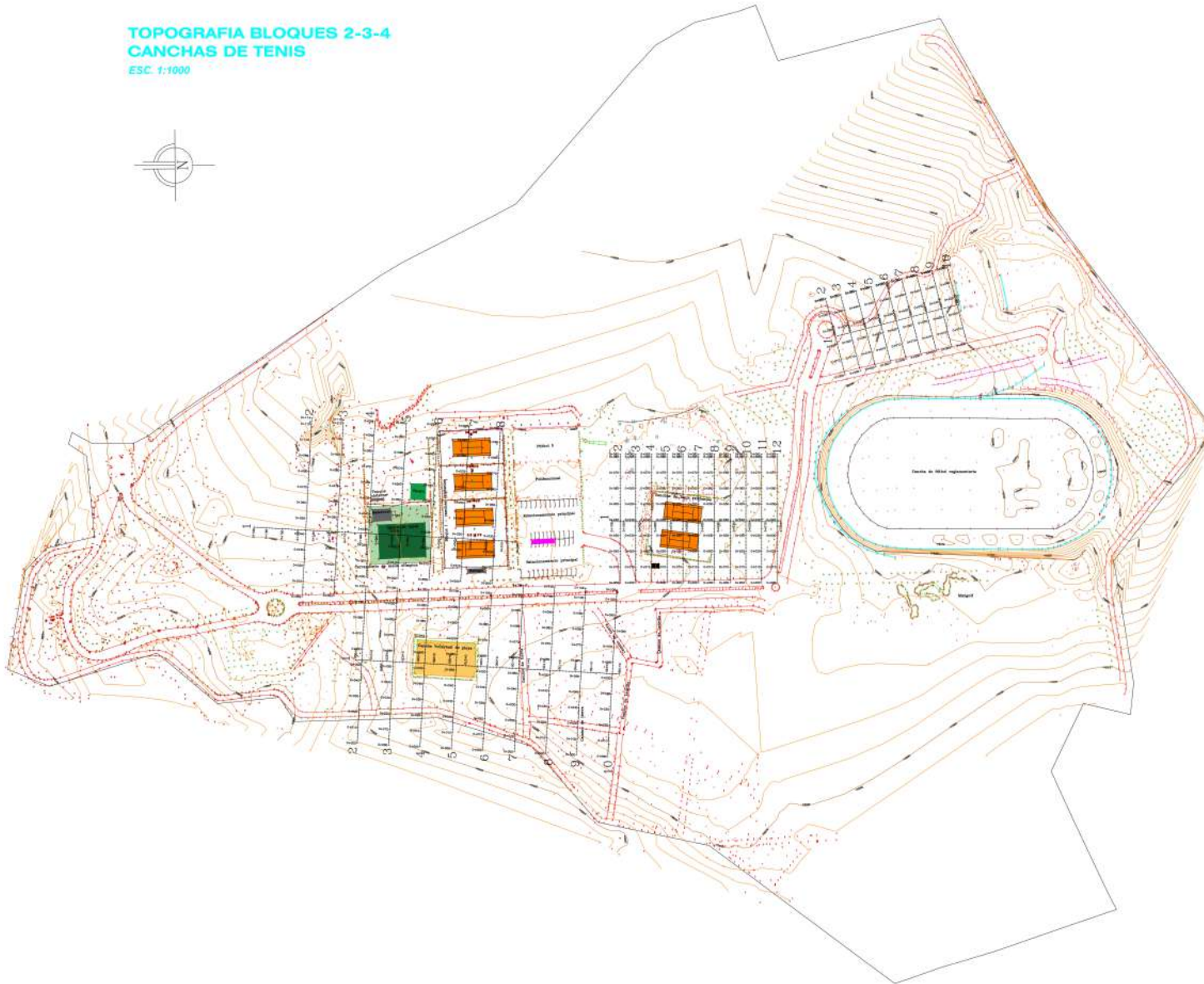
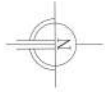
**PLANO UBICACION
BLOQUES 2-3-4 TENIS**
ESC. 1:1000



CLUB TENIS LA PAZ	
ZONIFICACIÓN SEDE HUAJCHILLA	
Arquitecto: ROGER A. PASTEN TINEO	
ZONIFICACIÓN MODIFICADA AÑO 2021	
	PLANO 1/1
LEYENDA	
B - Administración	C1 - Chambraca
C - Ventilación deportiva	F - Partiteno y áreas de camping
H - Área de descanso (refugio)	I - Área de meditación
L - Paredes artísticas	M - Canchas de pádel
N - Polifuncional	O - Mini-golf
P - Canchas de fútbol	Q - Visión oscura
R - Barrio de emprendedores	S - Área de juegos para niños
T - Viveiro	U - Banco de tepalcates
V - Planta de tratamiento de agua y reservorio	W - Archivo
Y - Cancha fútbol 8 - poseo	Z - Bloque escritorios de área
CC - Clubhouse (área niños: 547 m ²)	DD - Clubhouse de montaña (1208 m ²)
EE - Pádel (área general con árboles nativos)	AT - Autondelelismo
11 - Canchas de Tenis	

CLUB DE TENIS LA PAZ	
CANCHAS DE TENIS - HUAJCHILLA	
ZONIFICACION CANCHAS DE TENIS	
Lámina N° 1 / 7	
DATOS DEL PROPIETARIO Y DEL PROFESIONAL	
PROPIETARIO:	CLUB DE TENIS LA PAZ
PROYECTISTA:	ROGER A. PASTEN TINEO
PROYECTISTA:	ING. ORLANDO JAVIER ALVAREZ BARRAZA
DATOS DEL PREDIO	
CÓDIGO CATASTRAL:	0-00-000-0000-0000
ZONA:	LOCALIDAD HUAJCHILLA, MUNICIPIO
ÁREA: C/EL F. P/ALB:	CANCHAS DE TENIS LA PAZ
SUPERFICIE LEGAL:	87.980, 39m ²
SUPERFICIE REAL:	
ÁREA MÁXIMA A EDIFICAR:	
ÁREAS COMPLEMENTARIAS:	
SUPERFICIE CONSTRUIDA:	
UBICACIÓN - SIN ESCALA	

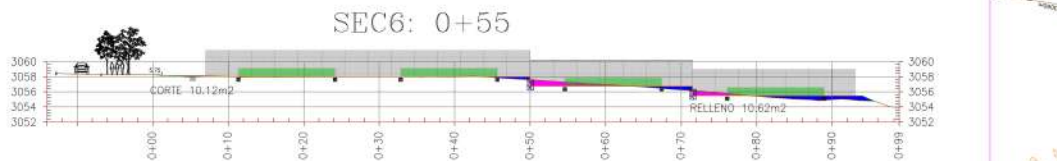
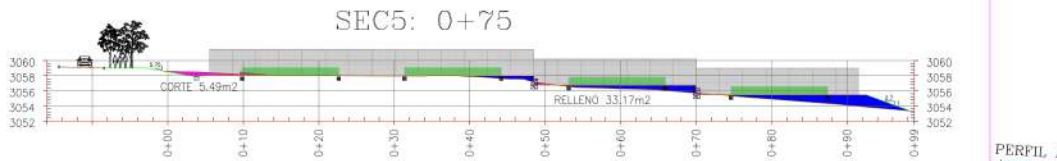
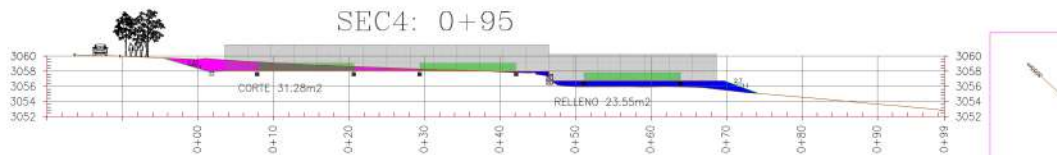
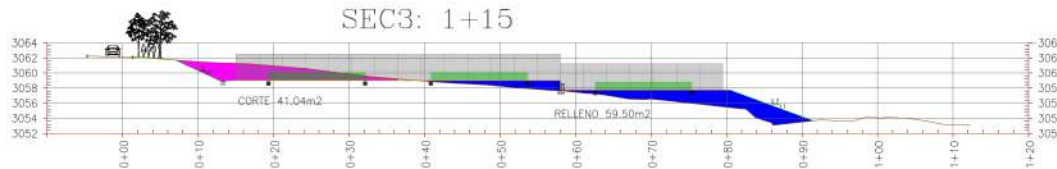
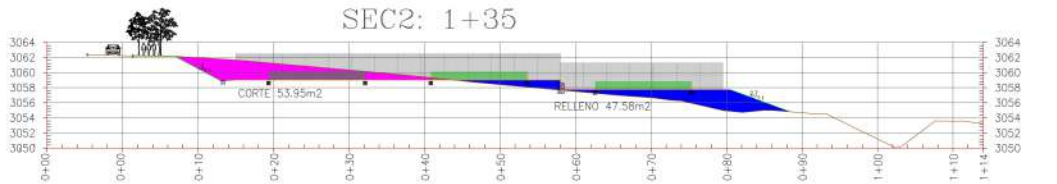
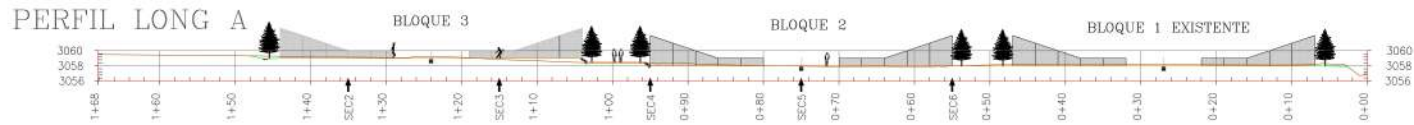
**TOPOGRAFIA BLOQUES 2-3-4
CANCHAS DE TENIS**
ESC. 1:1000



CLUB DE TENIS LA PAZ	
CANCHAS DE TENIS - HUAJCHILLA	
TOPOGRAFIA GENERAL 2023	
Lámina N° 2/ 7	
DATOS DEL PROPIETARIO Y DEL PROFESIONAL	
PROYECTANTE:	CLUB DE TENIS LA PAZ
PROYECTADO:	ING. ORLANDO JAVIER ALONSO BARRERA
DATOS DEL PREDIO	
CÓDIGO CATASTRAL:	0-00-000-0000-0000
ZONA:	LOCALIDAD HUAJCHILLA - BUENOS AIRES
ÁREA: C/EL / P/AL:	CANTERAS SUD-OCCIDENTALES
SUPERFICIE LEGAL:	87.980, 39m ²
SUPERFICIE REAL:	
ÁREA MÁXIMA A BIFICAR:	
ÁREAS COMPLEMENTARIAS:	
SUPERFICIE CONSTRUIDA:	
UBICACIÓN - SIN ESCALA	

PERFIL Y SECCIONES TRANSVERSALES - BLOQUE 2 y 3 COMPLETOS - CANCHAS DE TENIS HUAJCHILLA

ESC. HORIZ. 1:250 ESC. VERT. 1:250



SECCION	DISTANCIA (m)	AREA		VOLUMEN	
		CORTE (m²)	RELLENO (m²)	CORTE (m³)	RELLENO (m³)
0+55		10,12	10,62		
0+75	20	5,49	33,17	156,1	437,9
0+95	20	31,28	23,55	367,7	567,2
1+15	20	41,04	59,5	723,2	830,5
1+35	20	53,95	47,58	949,9	1070,8
1+42	7	53,95	47,58	377,65	333,06

2574,55 3239,46

CANCHAS PROYECTADAS PLANTA ESC. 1:500



CLUB DE TENIS LA PAZ

CANCHAS DE TENIS - HUAJCHILLA

PERFIL Y SECCIONES TRANSV. ALT.1

Lámina N° 3/ 7
DATOS DEL PROPIETARIO Y DEL PROFESIONAL

PROYECTANTE: _____
 CLIENTE: CLUB DE TENIS LA PAZ
 REVISOR: _____
 INGENIERO: ING. ORLANDO JAVIER ALVAREZ BENEDETO

DATOS DEL PREDIO

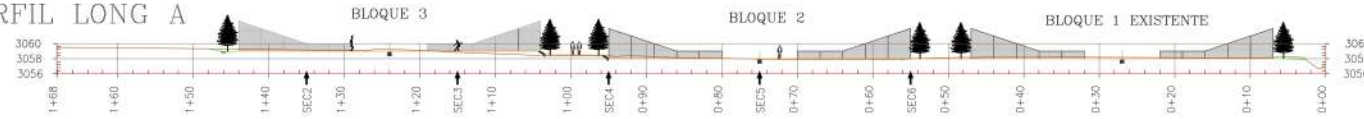
CODIGO CATASTRAL: 0-00-000-0000-0000
 ZONA: LOCALIDAD HUAJCHILLA, PROV. BUENOS AIRES
 AVENIDA: CALLE 17 PASADIZO CARRETERA HUAJCHILLA-BA.
 SUPERFICIE LEGAL: 27.980,19m.
 SUPERFICIE REAL: _____
 AREA MAQUINA AERIFOTOGRAFICA: _____
 SUPERFICIE CONSTRUIDA: _____

UBICACION - SIN ESCALA

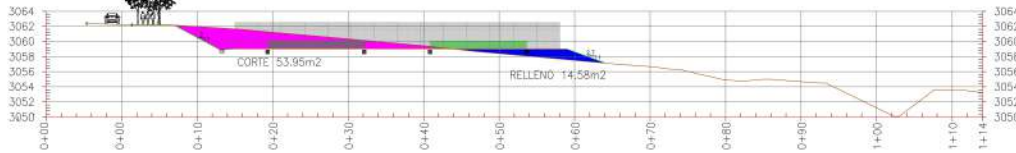
PERFIL Y SECCIONES TRANSVERSALES - BLOQUE 2 y 3 - CANCHAS DE TENIS HUAJCHILLA

ESC. HORIZ. 1:250 ESC. VERT. 1:250

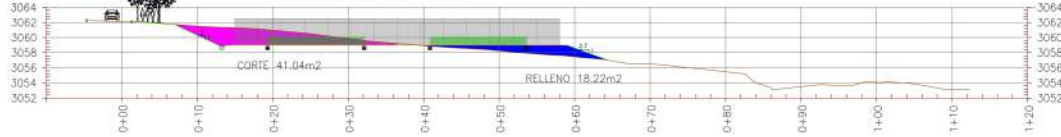
PERFIL LONG A



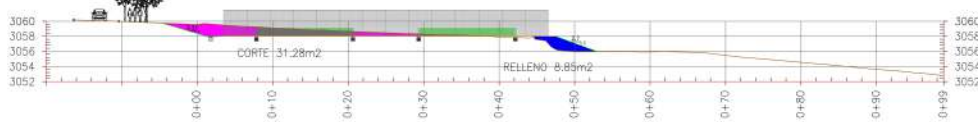
SEC2: 1+35



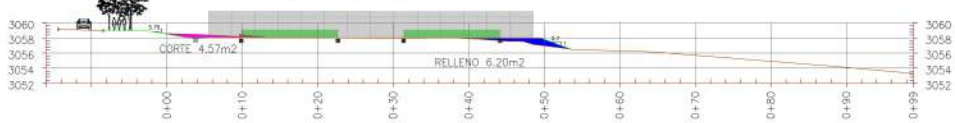
SEC3: 1+15



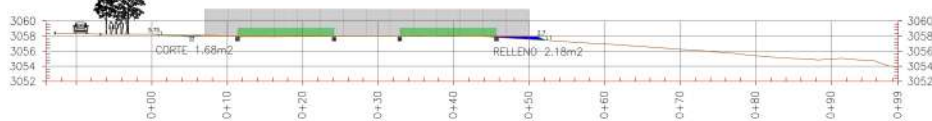
SEC4: 0+95



SEC5: 0+75



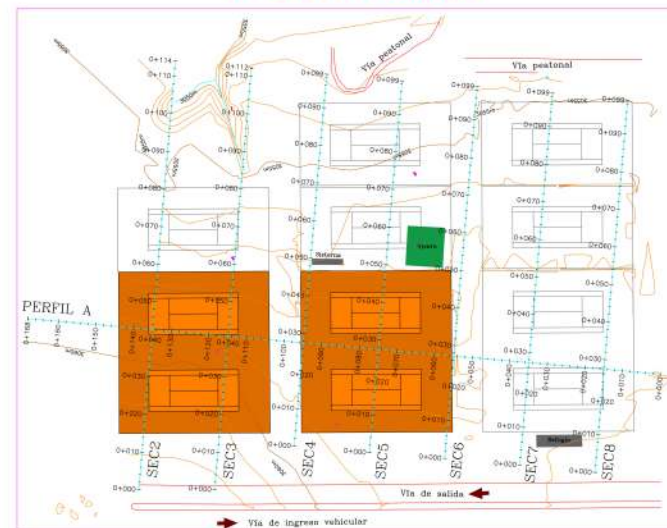
SEC6: 0+55



SECCION	DISTANCIA (m)	AREA		VOLUMEN	
		CORTE (m2)	RELLENO (m2)	CORTE (m3)	RELLENO (m3)
0+55		1,68	2,18		
0+75	20	4,57	6,2	62,5	83,8
0+95	20	31,28	8,85	358,5	150,5
1+15	20	41,04	18,22	723,2	270,7
1+35	20	53,95	14,58	949,9	328
1+42	7	53,95	47,58	377,65	217,56

2471,75	1050,56
---------	---------

CANCHAS PROYECTADAS PLANTA ESC. 1:500



CLUB DE TENIS LA PAZ

CANCHAS DE TENIS - HUAJCHILLA

PERFIL Y SECCIONES TRANSV. ALT.2

Lámina Nº 4/ 7
DATOS DEL PROPIETARIO Y DEL PROFESIONAL

PROYECTANTE: CLUB DE TENIS LA PAZ
PROYECTADO: ING. ORLANDO JAVIER ALVAREZ BENEDETO

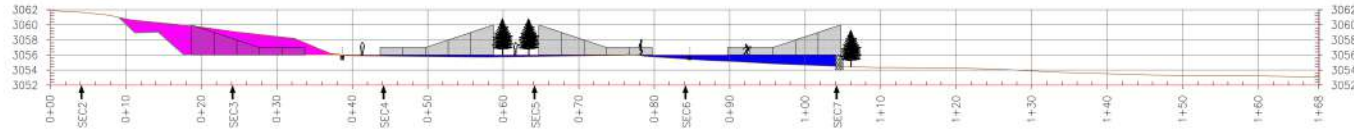
DATOS DEL PREDIO

CODIGO CATASTRAL: 0-00-000-0000-0000
ZONA: LOCALIDAD HUAJCHILLA, PROV. SUCRE
ANEXO: CALLE / FRONTEO: CANTONERA HUAJCHILLA 300
SUPERFICIE LEGAL: 27.980,00 m²
SUPERFICIE REAL:
AREA MAMA A BARRICADA:
AREAS COMPLEMENTARIAS:
SUPERFICIE CONSTRUIDA:
UBICACION - SIN ESCALA

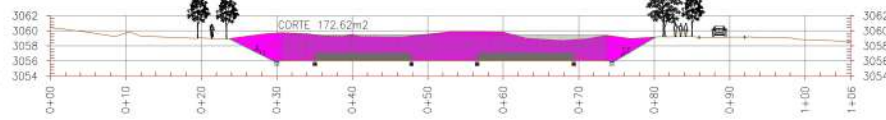
PERFIL Y SECCIONES TRANSVERSALES - BLOQUE 4 COMPLETO - CANCHAS DE TENIS HUAJCHILLA

ESC. HORIZ. 1:250 ESC. VERT. 1:250

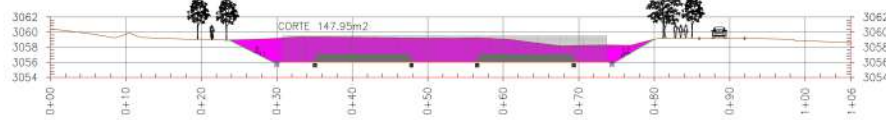
PERFIL LONG B



SEC3': 0+18



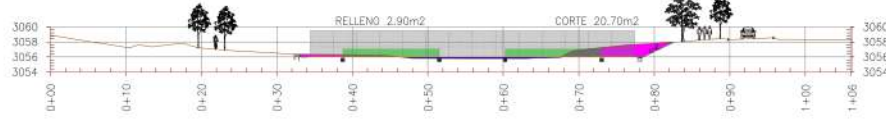
SEC3: 0+24.14



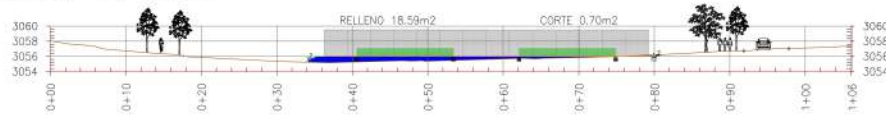
SEC4: 0+44.14



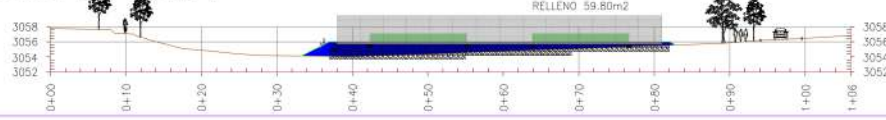
SEC5: 0+64.14



SEC6: 0+84.14



SEC7: 1+04.14



SECCION	DISTANCIA (m)	AREA		VOLUMEN	
		CORTE (m2)	RELLENO (m2)	CORTE (m3)	RELLENO (m3)
0+09		0	0		
0+18	9	172,62		776,79	0
0+24.14	6,14	147,95		984,1499	0
0+44.14	20	39,86	2,9	1878,1	29
0+64.14	20	20,7	2,9	605,6	58
0+84.14	20	0,7	18,59	214	214,9
1+04.14	20		59,8	7	783,9
				4465,6399	1085,8

CANCHAS PROYECTADAS PLANTA ESC. 1:500



CLUB DE TENIS LA PAZ

CANCHAS DE TENIS - HUAJCHILLA

PERFIL Y SECCIONES TRANSV. ALT.3

Lámina Nº 5/ 7

DATOS DEL PROPIETARIO Y DEL PROFESIONAL

PROPIETARIO: CLUB DE TENIS LA PAZ

PROYECTISTA: ING. ORLANDO JAVIER ALVAREZ BENEDETO

DATOS DEL PREDIO

CODIGO CATASTRAL: 0-00-000-0000-0000

ZONA: LOCALIDAD HUAJCHILLA, PROV. URUBU

AREA: CALLE / FRONTEO: CANTON DE HUAJCHILLA, URUBU

SUPERFICIE LEGAL: 27.980, 100

SUPERFICIE REAL: 27.980, 100

AREA MAQUINA E INGENIERIA

AREAS COMPLEMENTARIAS

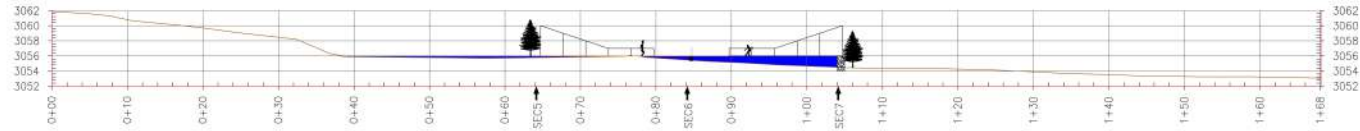
SUPERFICIE CONSTRUIDA

UBICACION - SIN ESCALA

PERFIL Y SECCIONES TRANSVERSALES - BLOQUE 4 - CANCHAS DE TENIS HUAJCHILLA

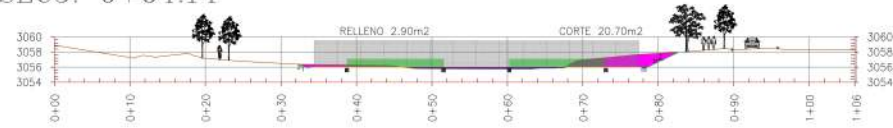
ESC. HORIZ. 1:250 ESC. VERT. 1:250

PERFIL LONG B

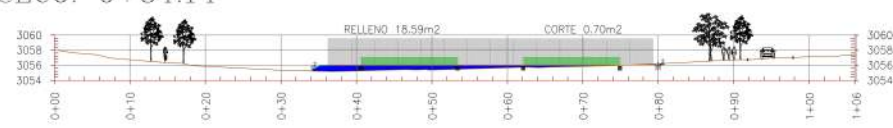


SECCION	DISTANCIA (m)	AREA		VOLUMEN	
		CORTE (m2)	RELLENO (m2)	CORTE (m3)	RELLENO (m3)
0+64.14		20,7	2,9		
0+84.14	20	0,7	18,59	214	214,9
1+04.14	20		59,8	7	783,9
				221	998,8

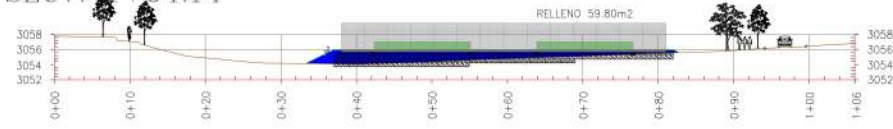
SEC5: 0+64.14



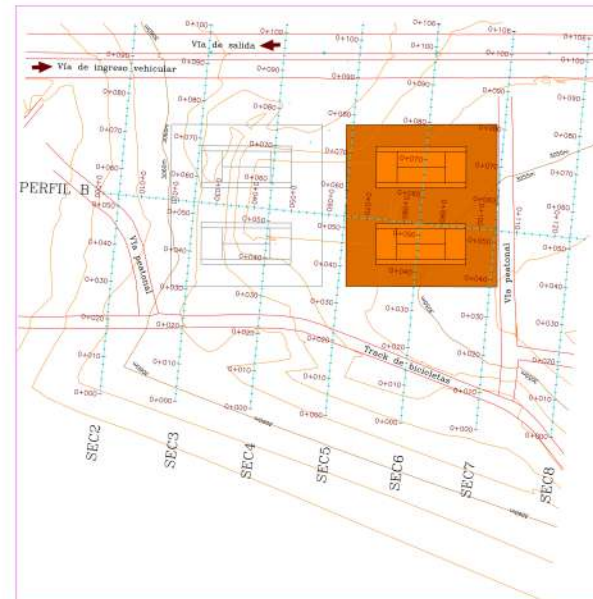
SEC6: 0+84.14



SEC7: 1+04.14



CANCHAS PROYECTADAS PLANTA ESC. 1:500



CLUB DE TENIS LA PAZ

CANCHAS DE TENIS - HUAJCHILLA

PERFIL Y SECCIONES TRANSV. ALT.4

Lámina N° 6/ 7

DATOS DEL PROPIETARIO Y DEL PROFESIONAL

PROPIETARIO: CLUB DE TENIS LA PAZ

PROYECTISTA: ING. ORLANDO JAVIER ALVAREZ BENEDETO

DATOS DEL PREDIO

CODIGO CATASTRAL: 0-00-000-0000-0000

ZONA: LOCALIDAD HUAJCHILLA - PROV. URUBI

AREA: C/LL / P/LL: 10000.00 M2

SUPERFICIE LEGAL: 27.980.00 M2

SUPERFICIE REAL: 27.980.00 M2

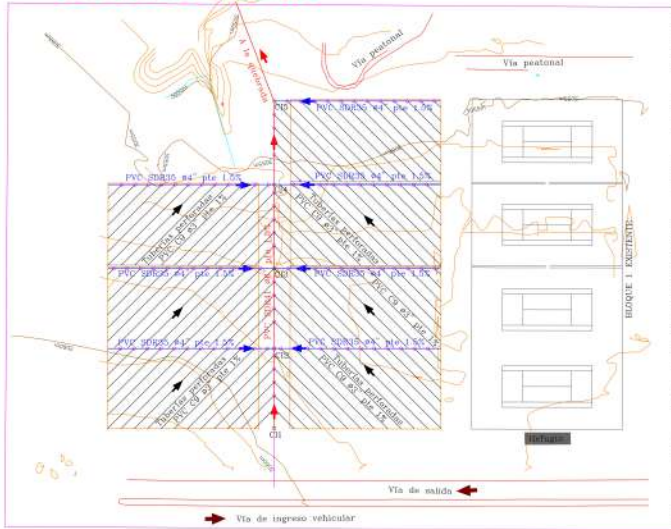
AREA MAQUINA E INFRACC: 0.00 M2

AREAS COMPLEMENTARIAS: 0.00 M2

SUPERFICIE CONSTRUIDA: 0.00 M2

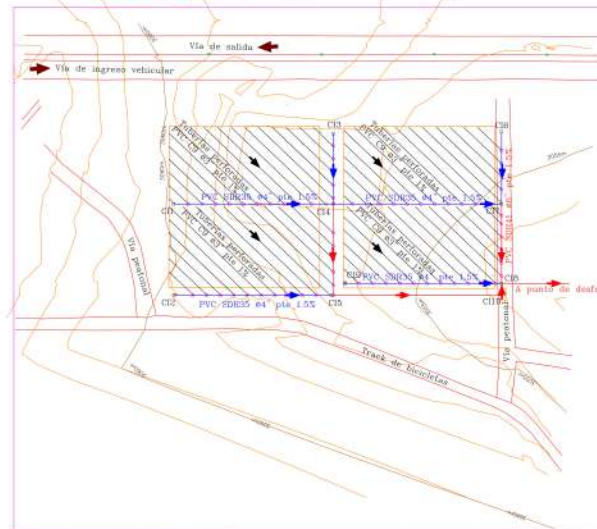
UBICACION - SIN ESCALA

DRENAJE TOTAL BLOQUE 2 Y 3 PLANTA ESC. 1:500



DRENAJE BLOQUE 2 Y 3	
ITEM	DESCRIPCION
1	1.000
2	2.000
3	3.000
4	4.000
5	5.000
6	6.000
7	7.000
8	8.000
9	9.000
10	10.000
11	11.000
12	12.000
13	13.000
14	14.000
15	15.000
16	16.000
17	17.000
18	18.000
19	19.000
20	20.000
21	21.000
22	22.000
23	23.000
24	24.000
25	25.000
26	26.000
27	27.000
28	28.000
29	29.000
30	30.000
31	31.000
32	32.000
33	33.000
34	34.000
35	35.000
36	36.000
37	37.000
38	38.000
39	39.000
40	40.000
41	41.000
42	42.000
43	43.000
44	44.000
45	45.000
46	46.000
47	47.000
48	48.000
49	49.000
50	50.000
51	51.000
52	52.000
53	53.000
54	54.000
55	55.000
56	56.000
57	57.000
58	58.000
59	59.000
60	60.000
61	61.000
62	62.000
63	63.000
64	64.000
65	65.000
66	66.000
67	67.000
68	68.000
69	69.000
70	70.000
71	71.000
72	72.000
73	73.000
74	74.000
75	75.000
76	76.000
77	77.000
78	78.000
79	79.000
80	80.000
81	81.000
82	82.000
83	83.000
84	84.000
85	85.000
86	86.000
87	87.000
88	88.000
89	89.000
90	90.000
91	91.000
92	92.000
93	93.000
94	94.000
95	95.000
96	96.000
97	97.000
98	98.000
99	99.000
100	100.000

DRENAJE TOTAL BLOQUE 4 PLANTA ESC. 1:500



DRENAJE BLOQUE 4	
ITEM	DESCRIPCION
1	1.000
2	2.000
3	3.000
4	4.000
5	5.000
6	6.000
7	7.000
8	8.000
9	9.000
10	10.000
11	11.000
12	12.000
13	13.000
14	14.000
15	15.000
16	16.000
17	17.000
18	18.000
19	19.000
20	20.000
21	21.000
22	22.000
23	23.000
24	24.000
25	25.000
26	26.000
27	27.000
28	28.000
29	29.000
30	30.000
31	31.000
32	32.000
33	33.000
34	34.000
35	35.000
36	36.000
37	37.000
38	38.000
39	39.000
40	40.000
41	41.000
42	42.000
43	43.000
44	44.000
45	45.000
46	46.000
47	47.000
48	48.000
49	49.000
50	50.000
51	51.000
52	52.000
53	53.000
54	54.000
55	55.000
56	56.000
57	57.000
58	58.000
59	59.000
60	60.000
61	61.000
62	62.000
63	63.000
64	64.000
65	65.000
66	66.000
67	67.000
68	68.000
69	69.000
70	70.000
71	71.000
72	72.000
73	73.000
74	74.000
75	75.000
76	76.000
77	77.000
78	78.000
79	79.000
80	80.000
81	81.000
82	82.000
83	83.000
84	84.000
85	85.000
86	86.000
87	87.000
88	88.000
89	89.000
90	90.000
91	91.000
92	92.000
93	93.000
94	94.000
95	95.000
96	96.000
97	97.000
98	98.000
99	99.000
100	100.000

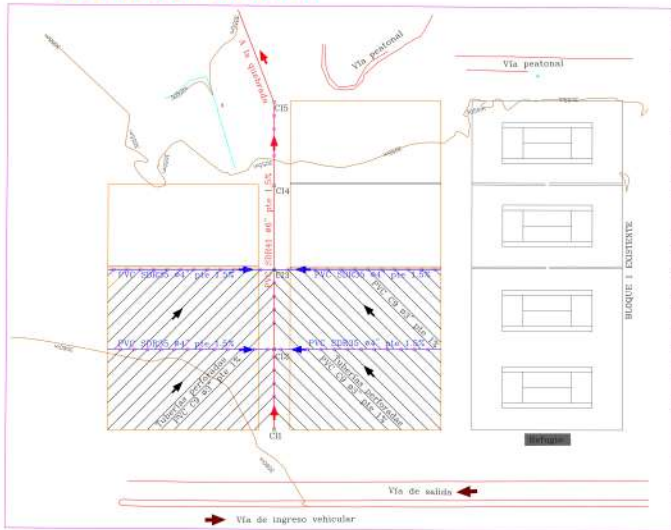
REFERENCIAS

PVC SDR35 44" pte 1.0%
 PVC SDR41 60" pte 1.0%
 PVC C9 #5" pte 1.0%

COLECTOR SECUNDARIO
 COLECTOR PRINCIPAL
 DREN PERFORADO PROTEGIDO CON GEOTEXTIL
 SENTIDO DEL FLUJO
 CAMARA DE INSPECCION DE 10" C
 TANOS DE EXTREMO PARA PODER CAMBIAR POR COPLA Y EXTENDER EL RAMAL EN FUTURA AMPLIACION
 CONEXION CON ACCESORIO PVC SEA CON YVE. TEE. CODD DEL MISMO DIAMETRO QUE LAS TUBERIAS A CONECTAR

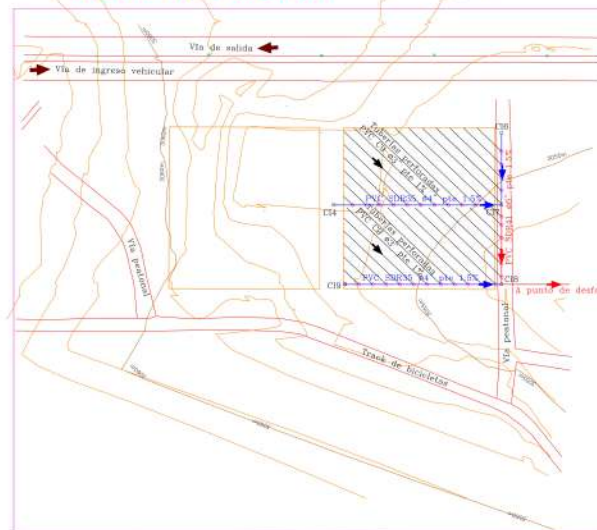
NOTA IMPORTANTE: LAS EXCAVACIONES DE ZANJA Y CONTROL DE PENDIENTES DE TUBERIAS DEBERA TOMAR EN CUENTA EL PUNTO DE ARRANQUE DE LAS TUBERIAS AUN CUANDO EXISTAN TRAMOS QUE NO SE EJECUTEN EN ESTA FASE DE LA OBRA

DRENAJE BLOQUE 2 Y 3 CANCHAS 5 - 6 - 9 - 10 PLANTA ESC. 1:500



DRENAJE BLOQUE 2 Y 3	
ITEM	DESCRIPCION
1	1.000
2	2.000
3	3.000
4	4.000
5	5.000
6	6.000
7	7.000
8	8.000
9	9.000
10	10.000
11	11.000
12	12.000
13	13.000
14	14.000
15	15.000
16	16.000
17	17.000
18	18.000
19	19.000
20	20.000
21	21.000
22	22.000
23	23.000
24	24.000
25	25.000
26	26.000
27	27.000
28	28.000
29	29.000
30	30.000
31	31.000
32	32.000
33	33.000
34	34.000
35	35.000
36	36.000
37	37.000
38	38.000
39	39.000
40	40.000
41	41.000
42	42.000
43	43.000
44	44.000
45	45.000
46	46.000
47	47.000
48	48.000
49	49.000
50	50.000
51	51.000
52	52.000
53	53.000
54	54.000
55	55.000
56	56.000
57	57.000
58	58.000
59	59.000
60	60.000
61	61.000
62	62.000
63	63.000
64	64.000
65	65.000
66	66.000
67	67.000
68	68.000
69	69.000
70	70.000
71	71.000
72	72.000
73	73.000
74	74.000
75	75.000
76	76.000
77	77.000
78	78.000
79	79.000
80	80.000
81	81.000
82	82.000
83	83.000
84	84.000
85	85.000
86	86.000
87	87.000
88	88.000
89	89.000
90	90.000
91	91.000
92	92.000
93	93.000
94	94.000
95	95.000
96	96.000
97	97.000
98	98.000
99	99.000
100	100.000

DRENAJE BLOQUE 4 CANCHAS 12 - 13 PLANTA ESC. 1:500



DRENAJE BLOQUE 4	
ITEM	DESCRIPCION
1	1.000
2	2.000
3	3.000
4	4.000
5	5.000
6	6.000
7	7.000
8	8.000
9	9.000
10	10.000
11	11.000
12	12.000
13	13.000
14	14.000
15	15.000
16	16.000
17	17.000
18	18.000
19	19.000
20	20.000
21	21.000
22	22.000
23	23.000
24	24.000
25	25.000
26	26.000
27	27.000
28	28.000
29	29.000
30	30.000
31	31.000
32	32.000
33	33.000
34	34.000
35	35.000
36	36.000
37	37.000
38	38.000
39	39.000
40	40.000
41	41.000
42	42.000
43	43.000
44	44.000
45	45.000
46	46.000
47	47.000
48	48.000
49	49.000
50	50.000
51	51.000
52	52.000
53	53.000
54	54.000
55	55.000
56	56.000
57	57.000
58	58.000
59	59.000
60	60.000
61	61.000
62	62.000
63	63.000
64	64.000
65	65.000
66	66.000
67	67.000
68	68.000
69	69.000
70	70.000
71	71.000
72	72.000
73	73.000
74	74.000
75	75.000
76	76.000
77	77.000
78	78.000
79	79.000
80	80.000
81	81.000
82	82.000
83	83.000
84	84.000
85	85.000
86	86.000
87	87.000
88	88.000
89	89.000
90	90.000
91	91.000
92	92.000
93	93.000
94	94.000
95	95.000
96	96.000
97	97.000
98	98.000
99	99.000
100	100.000

CLUB DE TENIS LA PAZ

CANCHAS DE TENIS - HUAJCHILLA

DRENAJE CANCHAS DE TENIS

Lámina N° 7 / 7

DATOS DEL PROPIETARIO Y DEL PROFESIONAL

PROYECTANTE:
 CLUB DE TENIS LA PAZ
 N° 10000000

PROYECTADO POR:
 ING. ORLANDO JAVIER ALVAREZ BENEZUELA

DATOS DEL PREDIO

CODIGO CATASTRAL: 0-00-000-0000-0000

ZONA: LOCALIDAD HUAJCHILLA - PROV. ARABUZA

AREA: 64.11 / 64.11

SUPERFICIE LEGAL: 64.11

AREA MAQUINA A BARRICADA: 64.11

AREA COMPLEMENTARIAS: 64.11

SUPERFICIE CONSTRUIDA: 64.11

UBICACION - SIN ESCALA